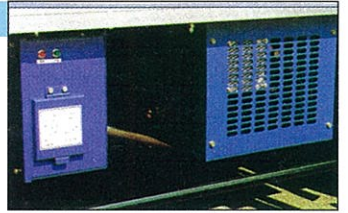


主要諸元	
名称	東プレ製機械式冷凍車
外板・内板	FRP製
コンテナ寸法	外寸4,400長×2,140幅×2,140高 内寸4,150長×1,950幅×1,850高
断熱材	硬質ウレタン(天井100mm・その他75mm)
コンテナ仕様	
リヤドア	観音式(非常脱出装置付)
サイドドア	左側面片開きドア1枚(開口幅830mm)
エバハウス	取り付け
床材	アルミT型材
アルミアリブ	庫内4側面
ラッシングレール	2段(ラッシングベルト2本付)
フェンダー	FRP製
庫内灯	STD型4ケ
機械式冷凍装置	東プレ型式 MJ32LS(スタンバイ装置付) 庫内温度 -18℃~+20℃(可変)
シャーシ	2tワイドロング(三菱キャンター)
最大積載量	2,000kg

オプション仕様により皆様の  
作業が効率をアップします。

#### スタンバイ装置

工業用電源(3層200V)により、低騒音スタンバイ装置が作動出来ます。夜間の商品の積み置きに便利です。



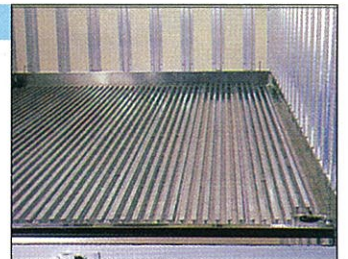
#### エバハウス

庫内エボレーターユニットをエバハウスに納める事により、庫内を有効に活用出来ます。



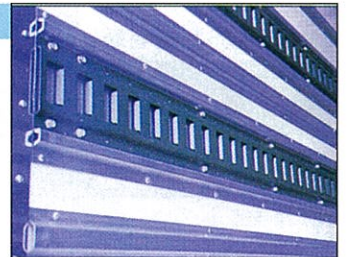
#### 床材アルミT型

床材をアルミT型にする事により、冷気の流れを良くし、強度もアップしました。



#### ラッシングレール

ラッシングレールを2段に張る事により、必要の場合は商品をラッシングベルトで押さえ、レールに固定して、荷崩れを防止できます。

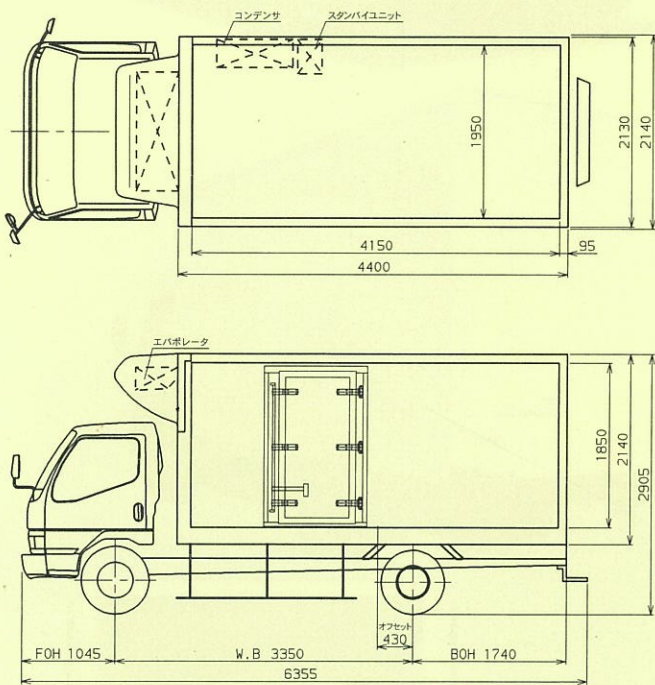


#### FRP製フェンダー

最もサビが出やすいフェンダーをFRPにする事により、防錆を防止しました。



冷蔵冷凍車寸法



 **ケンコーレンタル**  
株式会社 **建光**

TEL 093-475-0500  
FAX 093-475-0502

